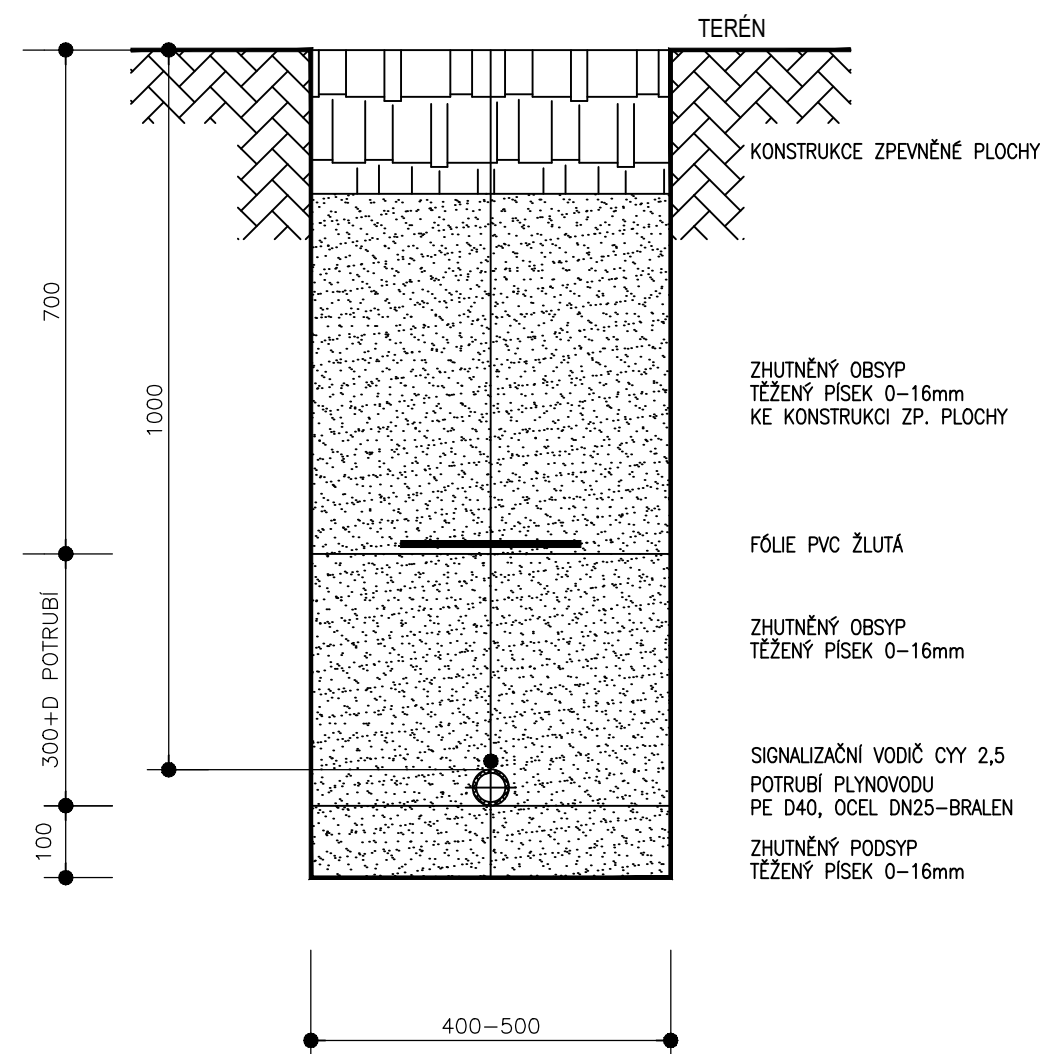


VZOROVÉ ULOŽENÍ PLYNOVODU VE VÝKOPU
VE ZPEVNĚNÉ PLOŠE:



UPOZORNĚNÍ:
PŘED ZAHÁJENÍM ZEMNÍCH PRACÍ JE NUTNO VYTÝČIT VŠECHNA PODZEMNÍ VEDENÍ A
V PRŮBĚHU PRACÍ DBÁT, ABY NEDOŠLO K JEJICH POŠKOZENÍ.
PŘI STYKU S JINÝM PODZEMNÍM VEDENÍM JE NUTNO DODRŽET VZÁJEMNÉ VZDÁLENOSTI
POVRCHŮ VEDENÍ V SOULADU S USTANOVENÍMI ČSN 73 6005 A PODMÍNKY SPRÁVCŮ VEDENÍ.
ZEMNÍ PRÁCE BUDOU PROVEDENY PODLE ČSN 73 3050.

ČSN 73 6005:

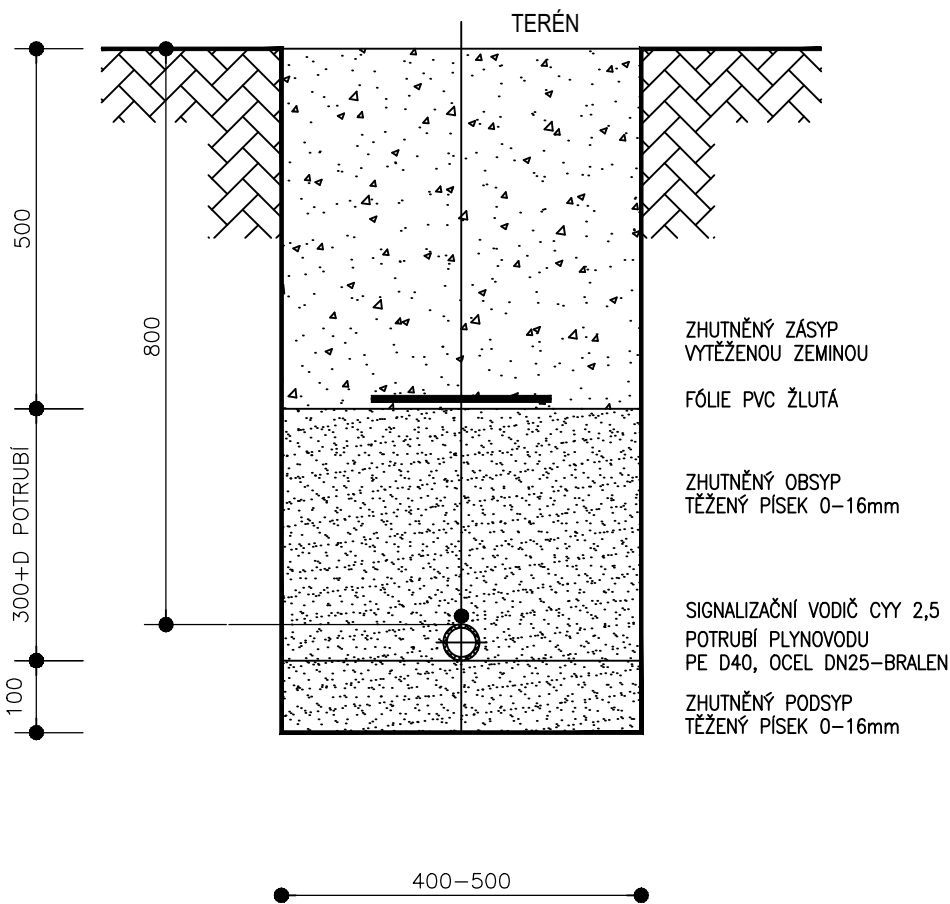
Nejmenší dovolené vzdálenosti povrchů při SOUBĚHU podzemních vedení v m

Druh vedení	Silové kabely	Sdělovací kabely	Vodovody	Stoky
Plynovod PN 0,005	0,60 m	0,40 m	0,50 m	1,0 m

Nejmenší dovolené vzdálenosti povrchů při KŘÍŽENÍ podzemních vedení v m


Druh vedení	Silové kabely	Sdělovací kabely	Vodovody	Stoky
Plynovod PN 0,005	0,10 (1kV); 0,20 (10–35kV) 0,70 (do 110kV) m	0,10 m	0,15 m	0,50 m


V TRAVNATÉ PLOŠE:



SO-05

JE-LI V DOKUMENTACI DEFINOVÁN KONKRÉTNÍ VÝROBEK (VÝROBKÝ) NEBO TECHNOLOGIE, MÁ SE ZA TO, ŽE JE TÍM DEFINOVÁN
MINIMÁLNÍ POŽADOVANÝ STANDARD A V NABÍDCE MŮŽE BÝT NAHRAZEN I VÝROBKEM NEBO TECHNOLOGIÍ SROVNATELNOU.

ČÁST DÍLA:	ARCHITEKTONICKÉ ŘEŠENÍ	 ATELIER HÁJEK urbanismus, architektura, interiéry, design Nerudova 206/44, 500 02 Hradec Králové tel.: 603 310 003 776 462 742 e-mail: m_hajek@volny.cz web: www.atelierhajek.cz
ZODPOVĚDNÝ PROJEKTANT:	VYPRACOVAL:	
Ing. arch. Martin Hájek	Ing. arch. Václav Hájek	

Kreslil:			 OPTIMA spol. s r.o. PROJEKTOVÁ, INŽENÝRSKÁ A STAVEBNÍ ČINNOST Žitkova 738, 566 01 Vysoké Mýto, tel.: 465 420 911, fax: 465 423 935 www.optima-vrm.cz
Zpracoval:	Ing. JINDŘICH HORYNA		
Zodp. projektant:	Ing. JINDŘICH HORYNA		
Hlavní projektant:	Ing. Jan SHEJBAL		
Technická kontrola:	Ing. Jan SHEJBAL		
Kraj: PARDUBICKÝ	Pov. úřad: ČESKÁ TŘEBOVÁ	Obec: ČESKÁ TŘEBOVÁ	
Investor: MĚSTO ČESKÁ TŘEBOVÁ, STARÉ NÁMĚSTÍ 78			Stupeň: DPS
Akce: MĚSTSKÁ KNIHOVNA ČESKÁ TŘEBOVÁ č.p. 452			Zak. č.: 4710–22–4
Objekt: SO–05 PŘELOŽKA PLYNOVÉ PŘÍPOJKY			Arch. č.: 4042
Obsah: ULOŽENÍ PLYNOVODNÍHO POTRUBÍ			Datum: 06/2023
			Formát: 3xA4
			Měř.: 1:250
			Číslo příl. výkresu: D.5.5
			Kóty: M